

Gweithgaredd

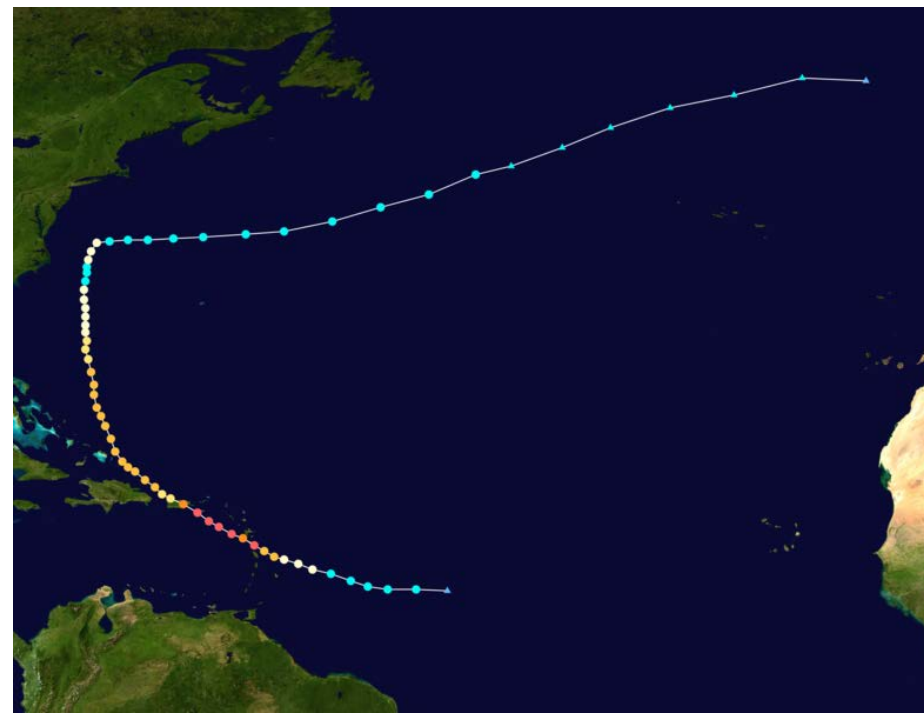
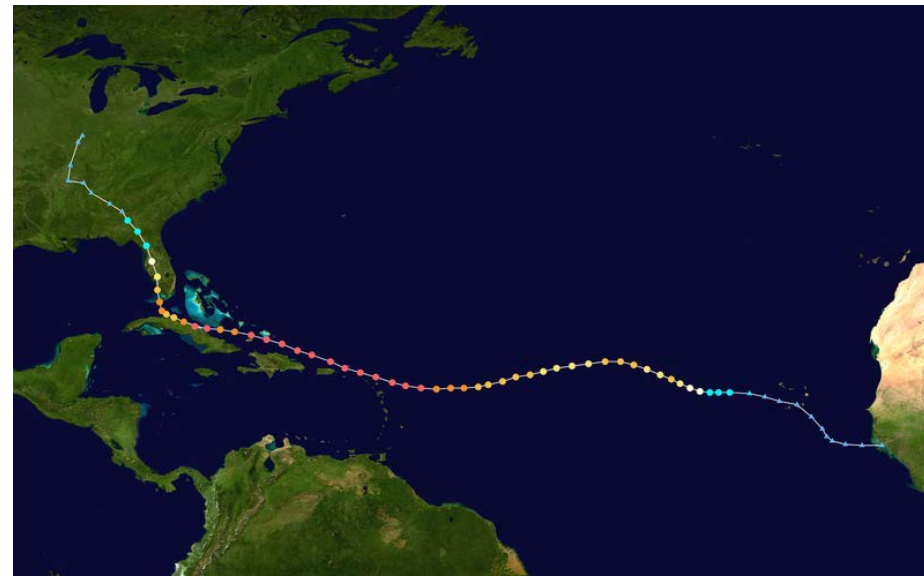
Yn dilyn y daflen weithgaredd ddiwethaf

.....

20. Disgrifiwch batrwm y cymylau yn y llun lloeren.



21. Disgrifiwch lwybrau'r stormydd ar gyfer Corwyntoedd; Harvey; Irma a Maria.



22. Gyda thair storm uffernol yn digwydd o fewn wythnos o'i gilydd, pam basai'n deg dweud y cafodd yr ardal fethiant agos?

23. Defnyddiwch y wybodaeth yn y tri thabl i drefnu'r tri chorwynt o ran:

- a. cyflymdra gwynt
- b. marwolaethau
- c. cost
- ch. pwysedd aer

24. Yn eich barn chi, pa un oedd y trychineb gwaethaf?

- a. Eglurwch eich ateb.

Corwynt Harvey	
Ffurfiwyd	Awst 17, 2017
Gwasgarwyd	Medi 3, 2017
Gwyntoedd Cryfaf	1-munud - 130mya (215 cm/awr)
Pwysedd Isaf	938 mbar
Trychinebau	77 wedi'u cadarnhau
Difrod	Rhwng \$70 biliwn USD (isaf) a \$180 biliwn USD (uchaf) – ar draws UDA cyfan, yn fwy neu lai.

Corwynt Irma	
Ffurfiwyd	Awst 30, 2017
Gwasgarwyd	Medi 16, 2017
Gwyntoedd Cryfaf	1-munud - 185mya (295 cm/awr)
Pwysedd Isaf	914 mbar
Trychinebau	132 wedi'u cadarnhau
Difrod	Oddeutu £63 biliwn USD

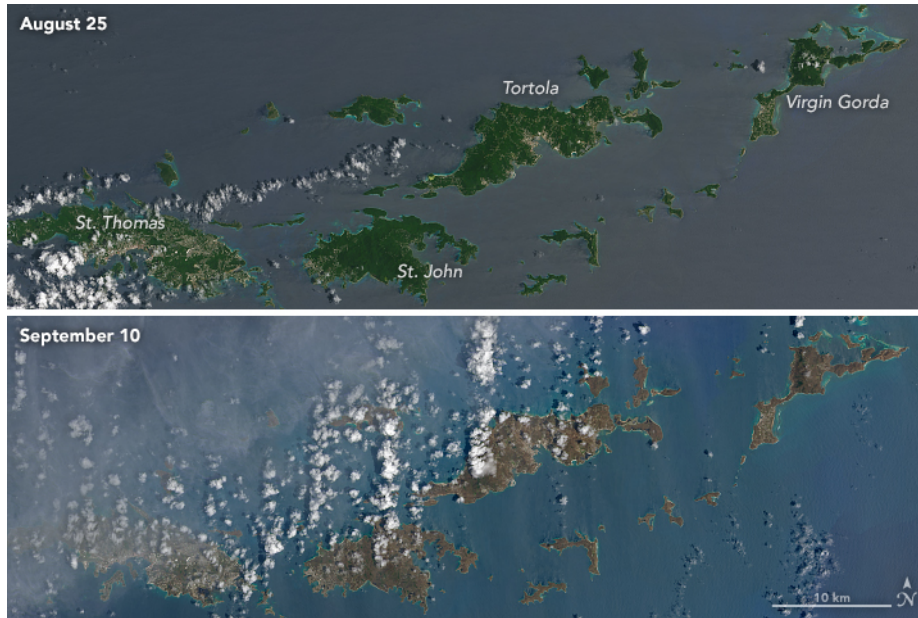
Corwynt Maria	
Ffurfiwyd	Medi 16, 2017
Gwasgarwyd	Hydref 3, 2017
Gwyntoedd Cryfaf	1-munud - 175mya (280 cm/awr)
Pwysedd Isaf	908 mbar
Trychinebau	81 wedi'u cadarnhau
Difrod	> \$51.2 biliwn USD

25. Wrth ddefnyddio'r lluniau cynt a chwedyn, disgrifiwch:

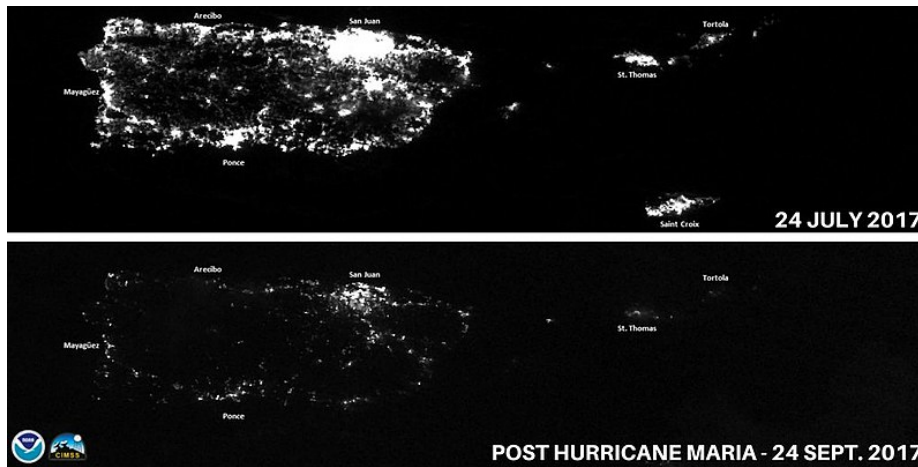
- a. Ynysoedd Americanaidd yr Wryf
- b. Puerto Rico gyda'r nos.

Archwilio Patrymau o Newid i'r Hinsawdd – Taflen Weithgaredd Rhan 2 – Pwysedd Aer Isel

a.



b.



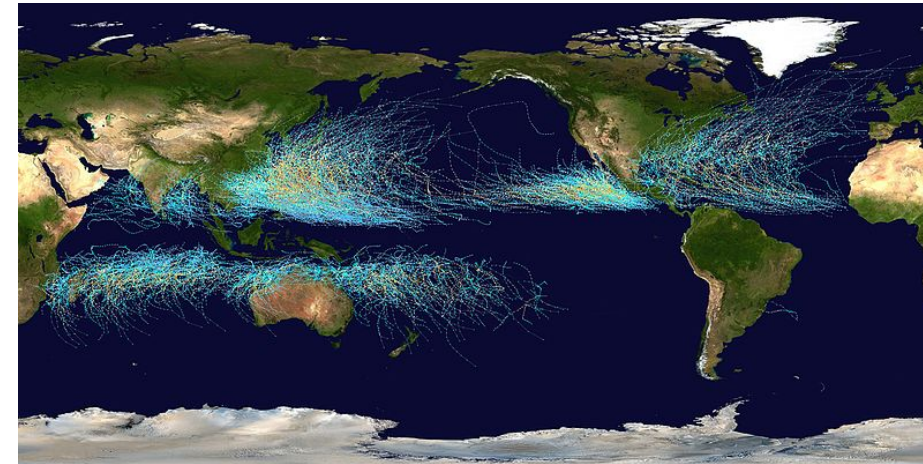
26. Lluniwch graff i ddangos cylfyndra gwynt y gwahanol gategoriâu o stormydd Trofannol.

Categoriâu Corwyntoedd Saffir-Simpson	
Categori	Cyflymdra gwynt
Pump	≥157 mya, ≥252 cm/awr
Pedwar	130–156 mya, 209–251 cm/awr
Tri	111–129 mya, 178–208 cm/awr
Dau	96–110 mya, 154–177 cm/awr
Un	74–95 mya, 119–153 cm/awr
Storm Drofannol	39–73 mya, 63–118 cm/awr
Dibwysiant Trofannol	≤38 mya, ≤62 cm/awr

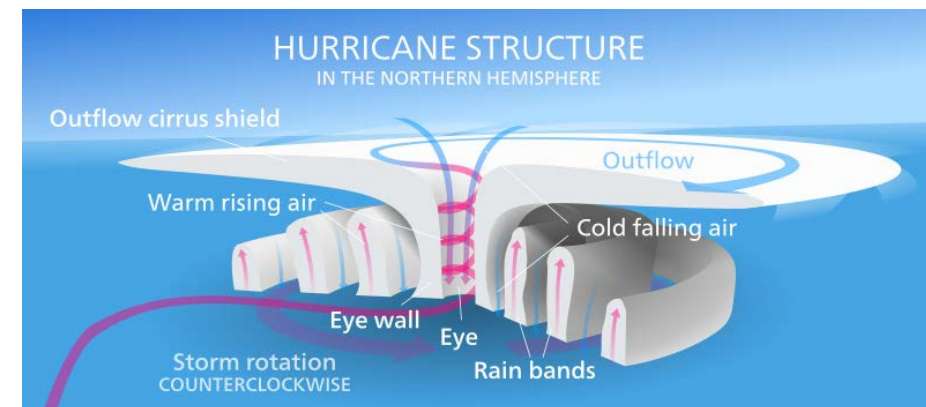
27. Beth yw'r tri ffactor hanfodol i gorwynt gael ei ffurfio?

-
-
-

28. Pam ydy'r stormydd trofannol yn y ddau hemisffer wedi eu gwahanu gan ranbarth y cyhydedd?



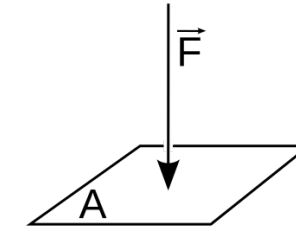
29. Lluniwch fraslun eich hun i ddangos prif nodweddion corwynt.



30. Eglurwch y termau canlynol:

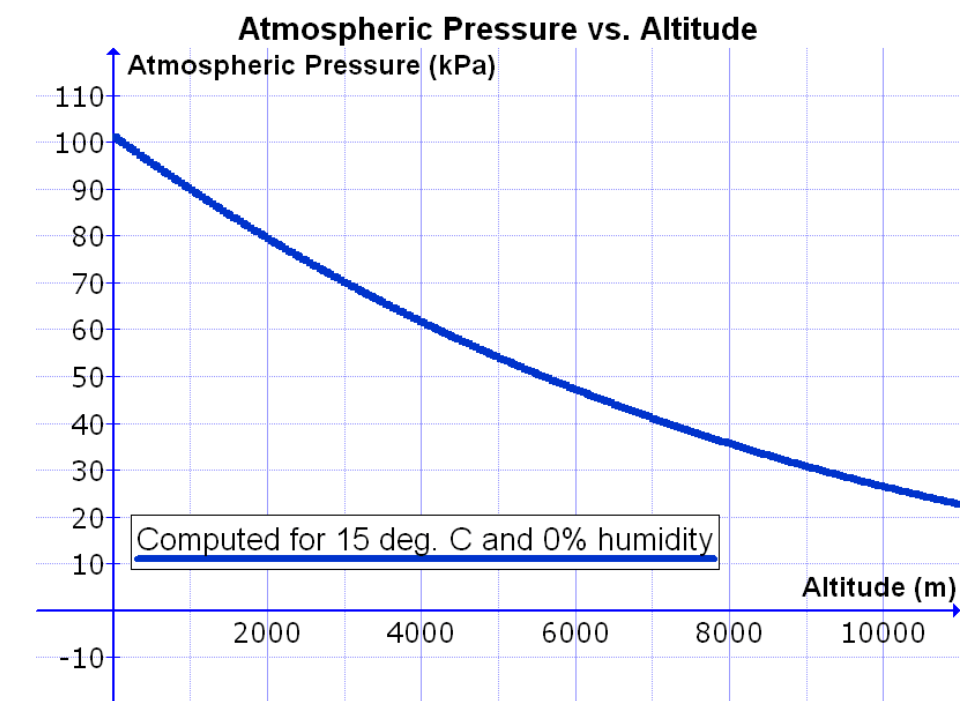
- Pwysedd
- Grym
- Newton
- Pascal
- Bar
- Milibar

31. Defnyddiwch y braslun yma i'ch helpu esbonio pwysedd aer.



32. Defnyddiwch y graff isod i ddisgrifio beth sy'n digwydd i bwysedd aer wrth i rywun ddringo 10,000 medr o'r lefel môr.

- Am 0 medr
- Am 4,000 medr
- Am 8,000 medr.



33. Pam bod yna fand o bwysedd aer isel yn agos at y cyhydedd?

- Sut allwn ni weld hyn ar lun lloeren?
- Pa fath o hinsawdd ydy hyn yn achosi?
- Pa fath o ecosystem?

34. Beth sy'n digwydd lle mae aer o'r gell ddargludo yn gostwng?

- I'r pwysedd aer?
- I'r hinsawdd?
- I'r dirwedd?

Canlyniad

35. Disgrifiwch yr holl ffyrdd sut mae pwysedd aer yn bwysig.