

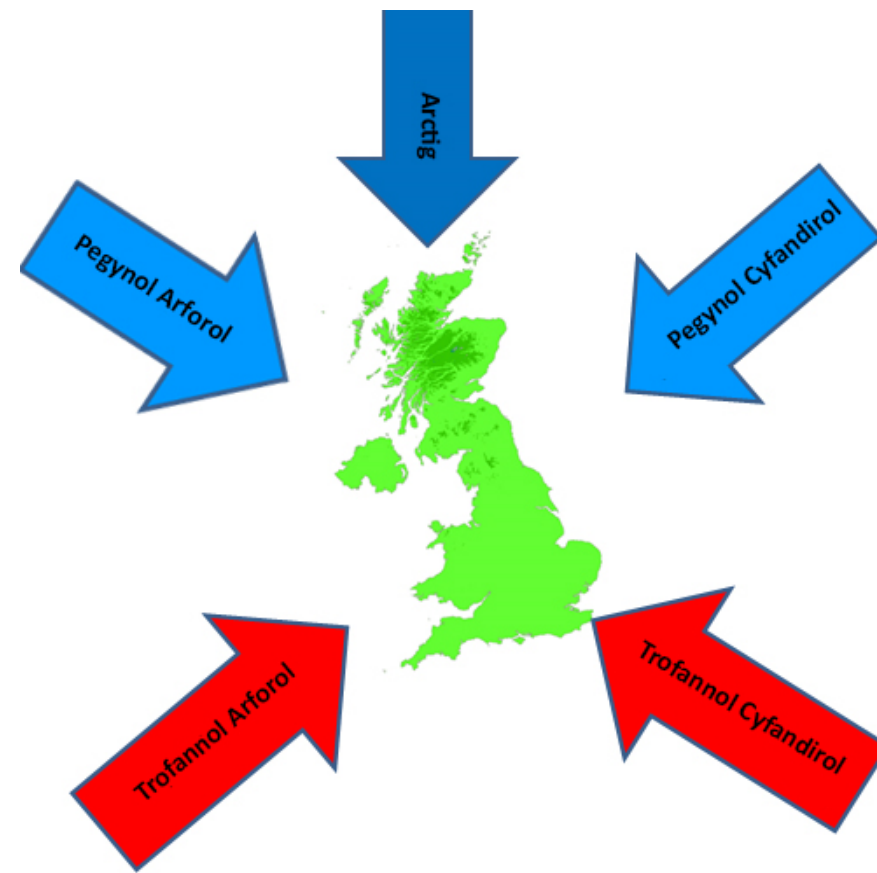
Gweithgaredd Archwiliad

A. Cyflwyniad

- Yn yr adran hon byddwch yn esbonio'r hyn rydych yn ei archwilio.
- Byddwch yn **dewis cwestiynau** yr hoffech eu hateb.
- Byddwch yn egluro gwybodaeth gefndir bwysig.

B. Canlyniadau

- Defnyddiwch fapiau o'r erthyglau.
- Defnyddiwch luniau o'r erthyglau, ymchwil ar-lein a GIS.
- Rhowch ddata mewn i dablau
- Trowch y data yn ffurf haws i'w ddeall:
 - Graff
 - Diagramau



- Ysgrifennwch y teitl **Ymholiadau** cyn cwblhau'r gweithgareddau hyn.
- Ysgrifennwch 3 neu 4 ymholiad eich hun ar sail penawdau adroddiad GChG ar hinsawdd 2016.
 - Roedd nwyon tŷ gwydr yr uchaf erioed.
 - Roedd tymheredd wyneb y ddaear y poethaf erioed.
 - Roedd tymheredd cyfartaledd y cefnforoedd y poethaf erioed.
 - Roedd gorchudd iâ cefnfor yr Arctig yr isaf erioed.
 - Newidiadau i'r Cylchred Dŵr – Sychderau a Llifogydd.

- Ysgrifennwch y teitl **Cyflwyniad** cyn ateb y cwestiynau canlynol ar ffurf **baragraff** (ac felly nid ar wahân):
 - Beth yw aergyrrff?
 - Lluniwch fap i ddagnos y prif aergyrrff sy'n effeithio ar y DU.
 - Sut mae aergyrrff yn effeithio ar dywydd y DU?
 - aer Pegynol Cyfandriol
 - aer Pegynol Arforol
 - aer Trofannol Cyfandriol
 - aer Trofannol Arforol
 - aer Arctig

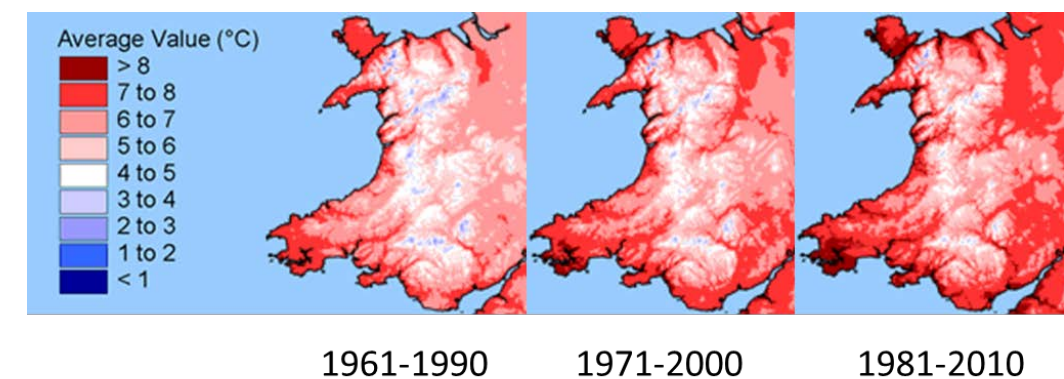
dd. Roedd cylchwyntoedd trofannol, ar y cyfan, yn uwch na'r cyfartaledd.

4. Archwiliwch yr ymholiadau hyn:

- Sut mae tymhereddau misol uchaf y DU wedi newid rhwng y cyfartaledd 1961-1990 a chyfartaledd 1981-2010?
- Sut mae tymhereddau cymedrol misol Cymru wedi newid dros y 100 mlynedd diwethaf?
- Sut mae tymhereddau blynyddol Cymru wedi newid dros y 100 mlynedd diwethaf?
- Sut mae tymhereddau blynyddol y DU wedi newid dros y 100 mlynedd diwethaf?
- Sut mae tymheredd gaeafol Cymru wedi newid i'r cyfnodau hyn?:
 - 1961-1990
 - 1971-2000
 - 1981-2010

5. Ysgrifennwch y teitl **Canlyniadau** cyn cwblhau'r gweithgareddau canlynol:

6. Disgrifiwch sut mae tymhereddau'r gaeaf wedi newid dros y 50 mlynedd diwethaf.



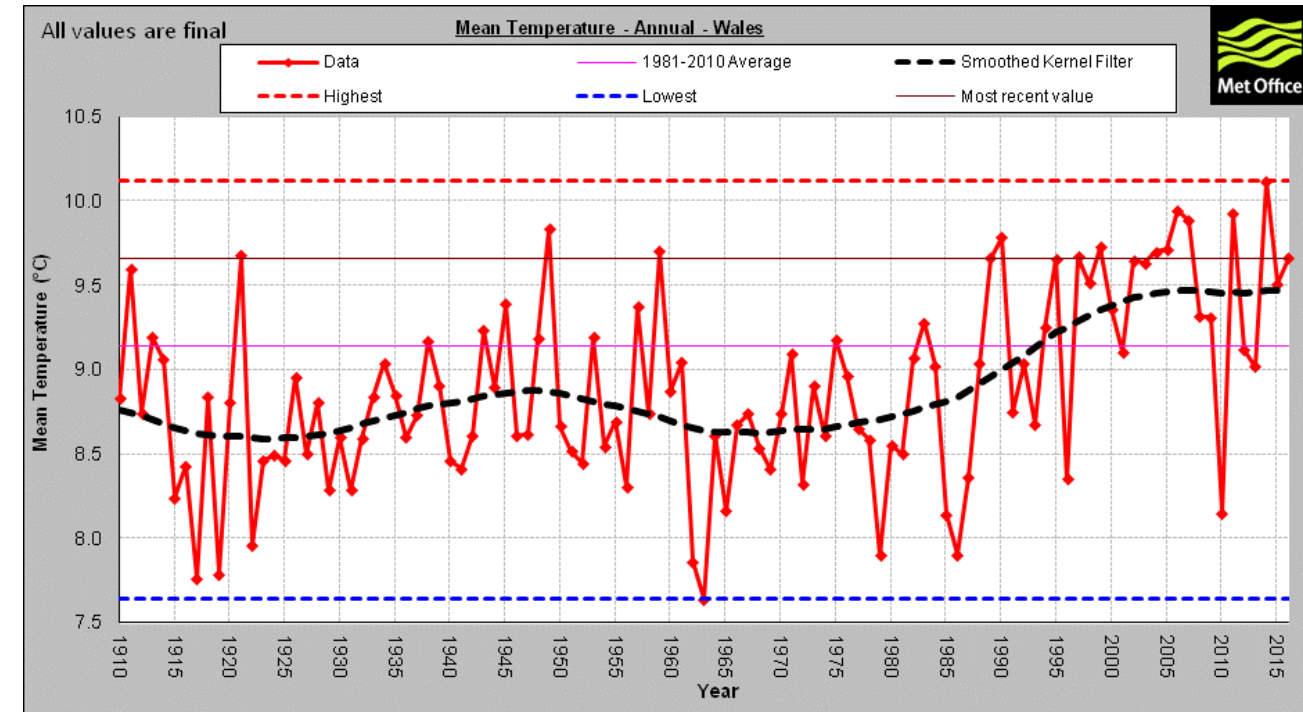
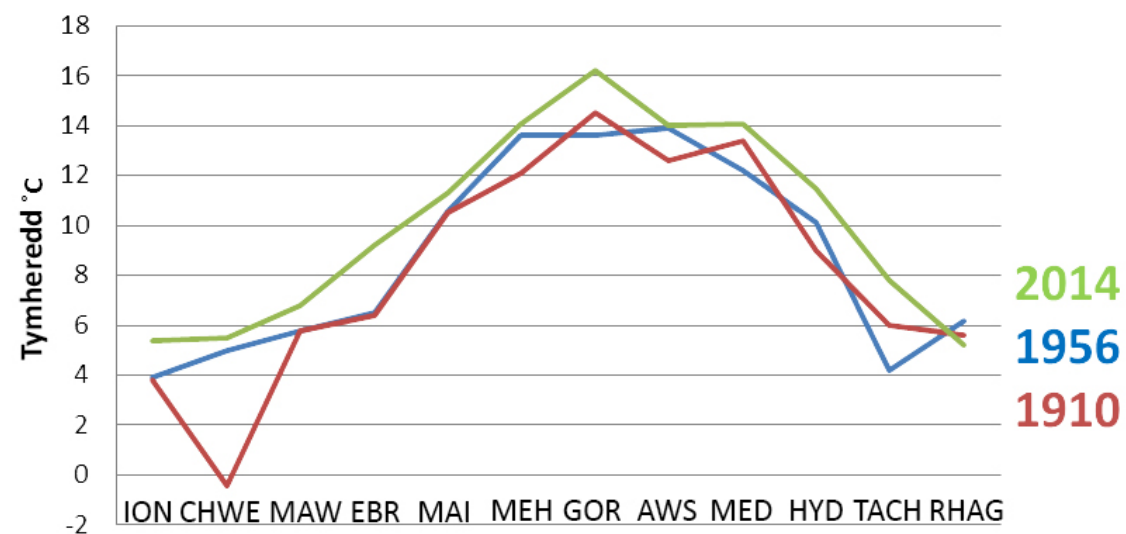
7. Lluniwch graff i ddangos sut mae tymereddau uchaf misol wedi newid dros y 50 mlynedd diwethaf.

Tymheredd Uchaf °C												
Year	I	Ch	M	E	M	M	G	A	M	H	T	Rh
1961-1990	5.7	5.8	8	10.6	14.1	17	18.6	18.4	16	12.7	8.4	6.5
1981-2010	6.4	6.6	8.9	11.4	14.7	17.3	19.4	19.1	16.5	12.8	9.1	6.7

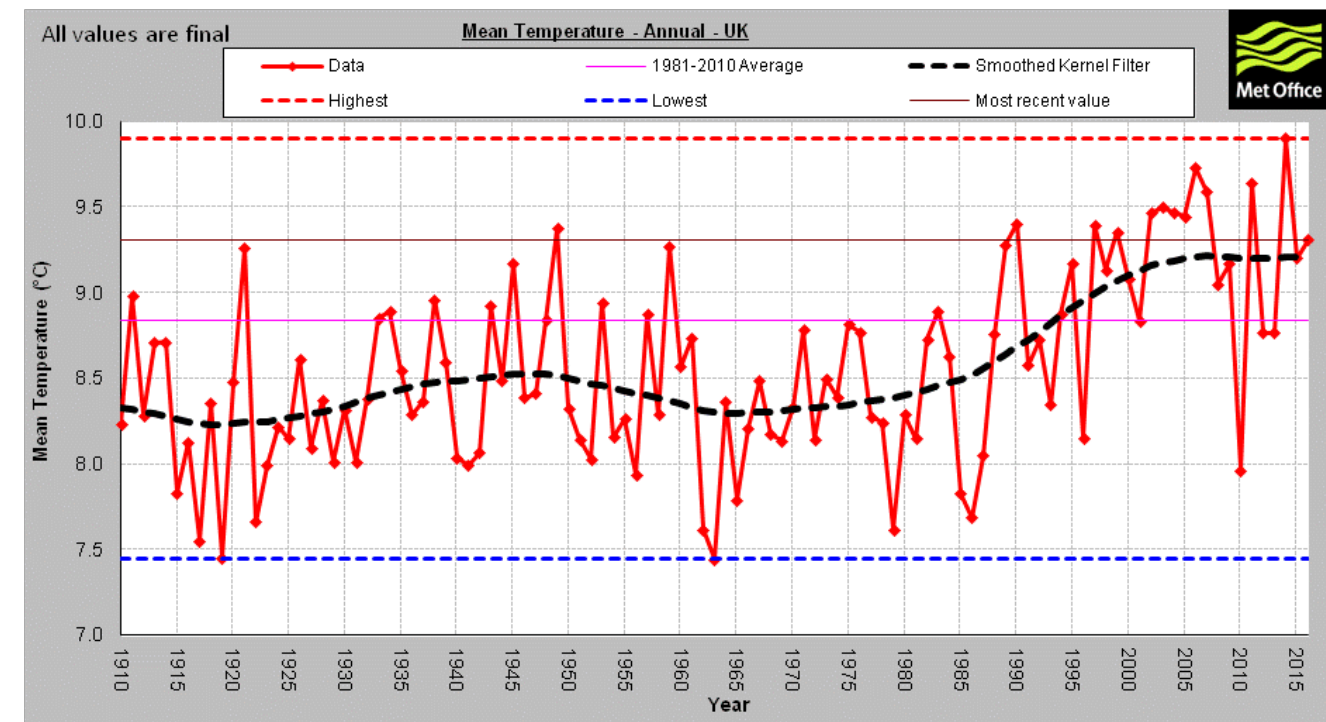
8. Lluniwch graff i ddangos tymereddau misol cymedrol 1910, 1956 a 2014.

Tymheredd Misol Cymedrol °C												
Year	I	Ch	M	E	M	M	G	A	M	H	T	Rh
1910	3.9	5.0	5.8	6.5	10.6	13.6	13.6	13.9	12.2	10.1	4.2	6.2
1956	3.8	-0.4	5.8	6.4	10.5	12.1	14.5	12.6	13.4	9.0	6.0	5.6
2014	5.4	5.5	6.8	9.2	11.3	14.1	16.2	14.0	14.1	11.5	7.8	5.2

Tymheredd Misol Cymedrol 1910, 1956, 2014.



9. Disgrifiwch sut mae tymereddau blynyddol cymedrol Cymru wedi newid dros y 100 mlynedd diwethaf.



10. Disgrifiwch sut mae tymereddau blynyddol cymedrol y DU wedi newid dros y 100 mlynedd diwethaf.