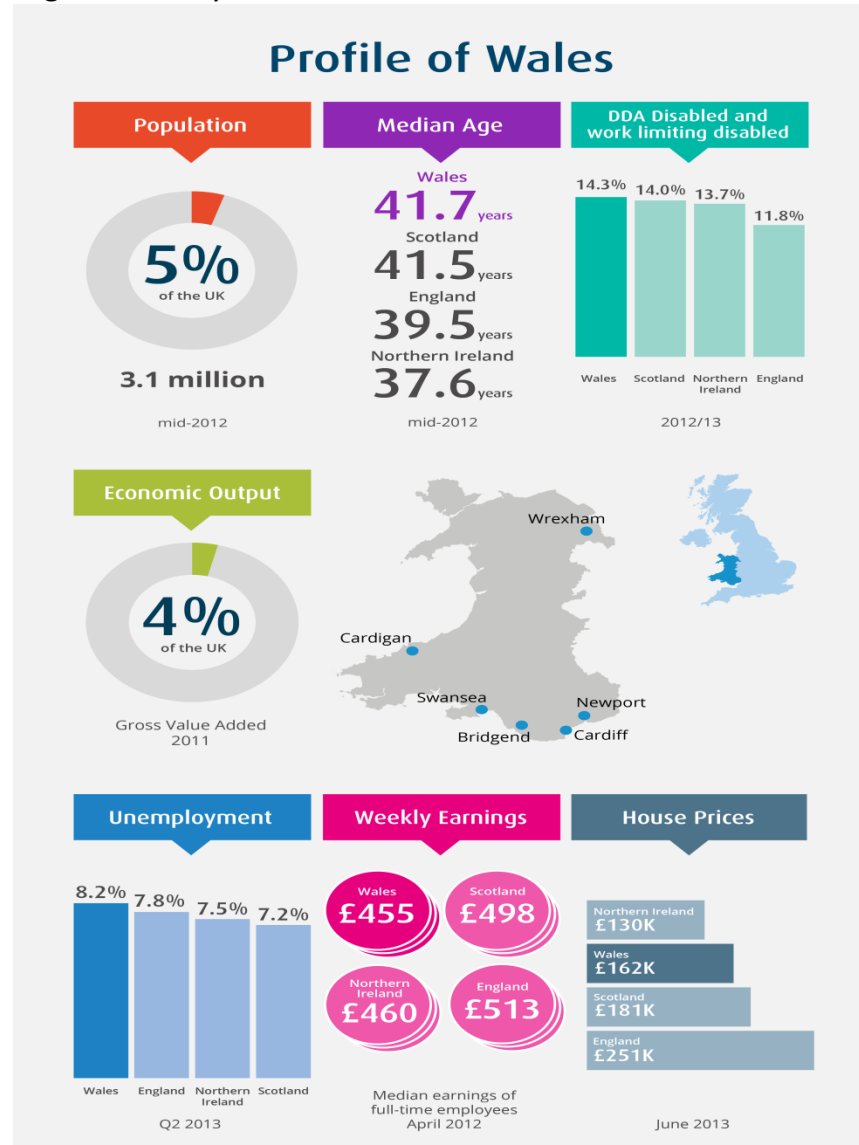


Problemau

1. Ysgrifennwch y teitl Problemau.



www.ons.gov.uk

Contains data and information from Ordnance Survey, ONS and other sources protected by © Crown Copyright and database right 2013.

Office for National Statistics

- Beth yw'r gwahaniaeth rhwng enillion wythnosol yn Lloegr ac enillion wythnosol yng Nghymru?
- Beth yw enillion wythnosol cyfartalog y DU?
- Beth yw'r ganran gyfartalog o ddiweithdra yn y DU?
- Pa wlad sydd â'r ganran uchaf o ddiweithdra?
- Pa wlad sydd â'r ganran uchaf o bobl anabl?
- Pa wlad ydych chi'n meddwl yw'r:
 - wlad dlotaf – pam?
 - wlad gyfoethocaf – pam?

Gwariant ar Rwydwaith Mewnol	Gyda'r M4	Heb yr M4
	£ biliwn	£ biliwn
Gogledd Cymru	20.341	20.341
Canolbarth a Gorllewin Cymru	5.548	5.548
Dwyrain De Cymru	1.758	1.158
Canol De Cymru	1.853	1.285
Gorllewin De Cymru	2.918	2.918

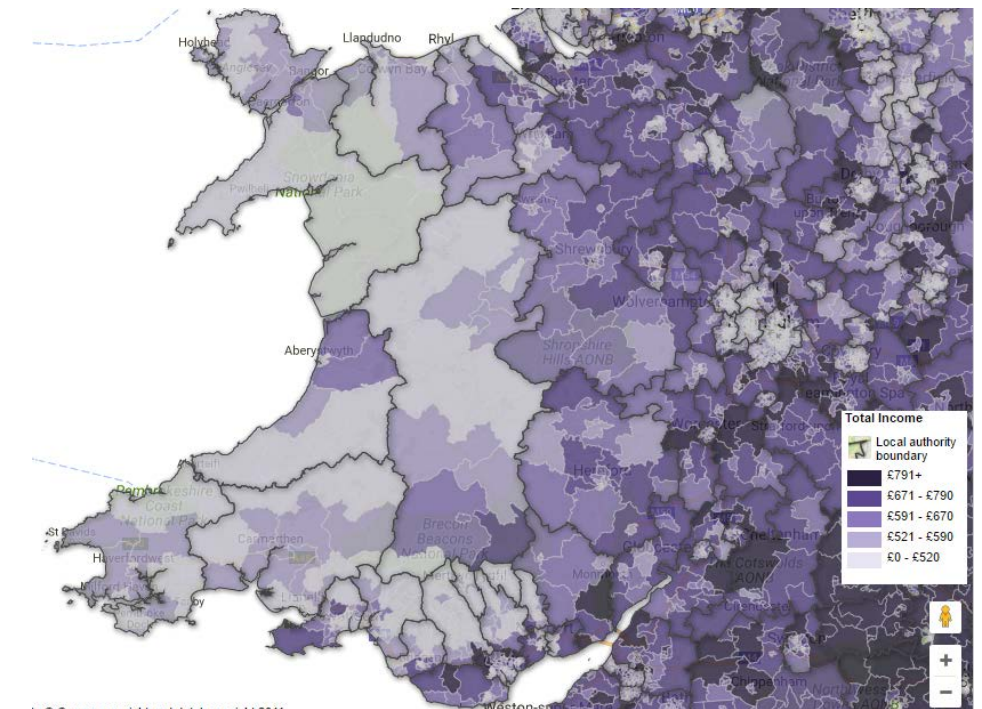
8. Lluniwch graff i ddangos gwariant ar rwydwaith mewnol ym mhob rhanbarth; gyda Ffordd Liniaru yr M4, ac hebddi.

9. Cyfrifwch wariant y person ym mhob rhanbarth:
- Gyda Ffordd Liniaru yr M4 yn Nwyrain De Cymru/Canolbarth
 - Heb Ffordd Liniaru yr M4 yn Nwyrain De Cymru/Canolbarth

Rhannwch y gwario yn ôl y Boblogaeth.

Cyfrifwch wariant y person ym mhob rhanbarth, a dangoswch eich canlyniadau ar dabl.

Gwariant ar Rwydwaith Mewnol			
	£ biliwn	Poblogaeth	y person
Gogledd Cymru	20.341	571,500	
Canolbarth a Gorllewin Cymru	5.548	321,000	
Dwyrain De Cymru	1.758	641,100	
Canol De Cymru	1.853	722,200	
Gorllewin De Cymru	2.918	666,500	
Heb Ffordd Liniaru yr M4			
Dwyrain De Cymru	1.158	641,100	
Canol De Cymru	1.285	722,200	



10. Lluniwch graff i ddangos gwariant y person ym mhob rhanbarth.

11. Pa ardaloedd yng Nghymru sydd â'r incymau uchaf?

12. Pa ardaloedd yng Nghymru sydd â'r incymau isaf?

13. Sut mae'r incymau ar draws Cymru yn cymharu â rhannau o Loegr y gallwch chi eu gweld?

14. Pa rannau o Gymru sydd â'r poblogaethau niferus mwyaf?

15. Pa rannau o Gymru sydd ag incymau isel ond poblogaethau niferus? (Lot o bobl, dim lot o arian).

